

# VMA - Haustönn 2024

## Nemendur í dagskóla VMA eftir póstnúmeri og kyni

Alls eru skráð 958 í dagskóla og 75 í kvöldskóla þegar þessar tölur eru fengnar.

Fyrirvari er um að einhver hafa verið skráð í skólann eftir að tölur eru fengnar og einhver hafa fallið brott vegna ófullkominnar skráningar.

### Gert í byrjun september 2024.

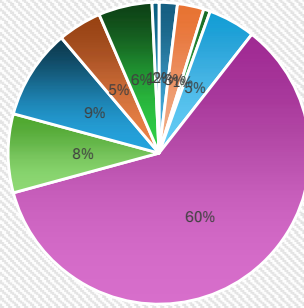
PNR	karl- kyn	kven- kyn	kyn- segin	alls	PNR	karl- kyn	kven- kyn	kyn- segin	alls
111		1		1	580	11	1		12
190		1		1	600	245	117	3	365
200	1	1		2	601		1		1
201	1			1	603	146	65	1	212
203	1			1	604	15	13		28
220	2	3		5	605	22	11		33
221		1		1	606	10	5		15
230		2		2	607	4			4
240	1			1	610	7	3		10
245	1			1	611	2	1		3
260	1	1		2	620	26	14		40
270		1		1	621	7	5		12
300		1		1	625	3	4		7
310	6	1		7	630	5	3		8
311	3			3	640	5	5		10
320	1			1	641	4	6		10
340	5	1		6	645	2			2
341	2			2	660	1	1		2
371	4	1		5	670		1		1
380	1			1	671	3	2		5
381	1			1	675	1			1
400	1			1	676	1			1
450	3	2		5	680	6			6
460	1			1	685		1		1
511	1	1		2	690	1	3		4
530	1			1	691	2			2
531		3		3	700	13	1		14
540	6	1		7	701	7	3		10
541	5	5		10	710	2	1		3
545	2	5		7	720	1			1
550	3	1		4	721	1			1
551	3	2		5	730	2	3		5
565	3	3		6	735	5	3		8
566		1		1	740	4	3		7
570	2			2	750	2			2
					765	1			1
					780	2			2
					781	1			1
					800		1		1
					803	1			1
					805		1		1
					820		1		1
					825	1	1		2
					850	1			1
					Alls	635	319	4	958

Póstnúmer lögheimilis nemanda	Fjöldi og hlutfall af kyni			
	karl- kyn	kven- kyn	kyn- segin	alls
Póstnúmer 101 - 299 Höfuðb sv og Reykjanes	8 1.3%	11 3.4%	0 0.0%	19 2.0%
Póstnúmer 300 - 399 Vesturland	23 3.6%	4 1.3%	0 0.0%	27 2.8%
Póstnúmer 400 - 499 Vestfirðir	5 0.8%	2 0.6%	0 0.0%	7 0.7%
Póstnúmer 500 - 570 NV, ekki Siglufjörður	26 4.1%	22 6.9%	0 0.0%	48 5.0%
Póstnúmer 600 Akureyri sunnan Glerár	245 38.6%	117 36.7%	3 75.0%	365 38.1%
Póstnúmer 603 Akureyri norðan Glerár	146 23.0%	65 20.4%	1 25.0%	212 22.1%
Póstnúmer 601 og 604 - 607 Nágrenni Akureyrar	51 8.0%	30 9.4%	0 0.0%	81 8.5%
Póstnúmer 580 og 610 - 630 Aðrir í Eyjaf með Siglufirði	61 9.6%	31 9.7%	0 0.0%	92 9.6%
Póstnúmer 640 - 699 Þingeyjarsýslur	26 4.1%	19 6.0%	0 0.0%	45 4.7%
Póstnúmer 700 - 799 Austurland	41 6.5%	14 4.4%	0 0.0%	55 5.7%
Póstnúmer 800 - 900 Suðurland	3 0.5%	4 1.3%	0 0.0%	7 0.7%
Akureyri	391 61.6%	182 57.1%	4 100.0%	577 60.2%
Aðrir í Eyjafirði	112 17.6%	61 19.1%	0 0.0%	173 18.1%
Aðrir landshlutar	132 20.8%	76 23.8%	0 0.0%	208 21.7%

### Kvöldskóli 75 nemar

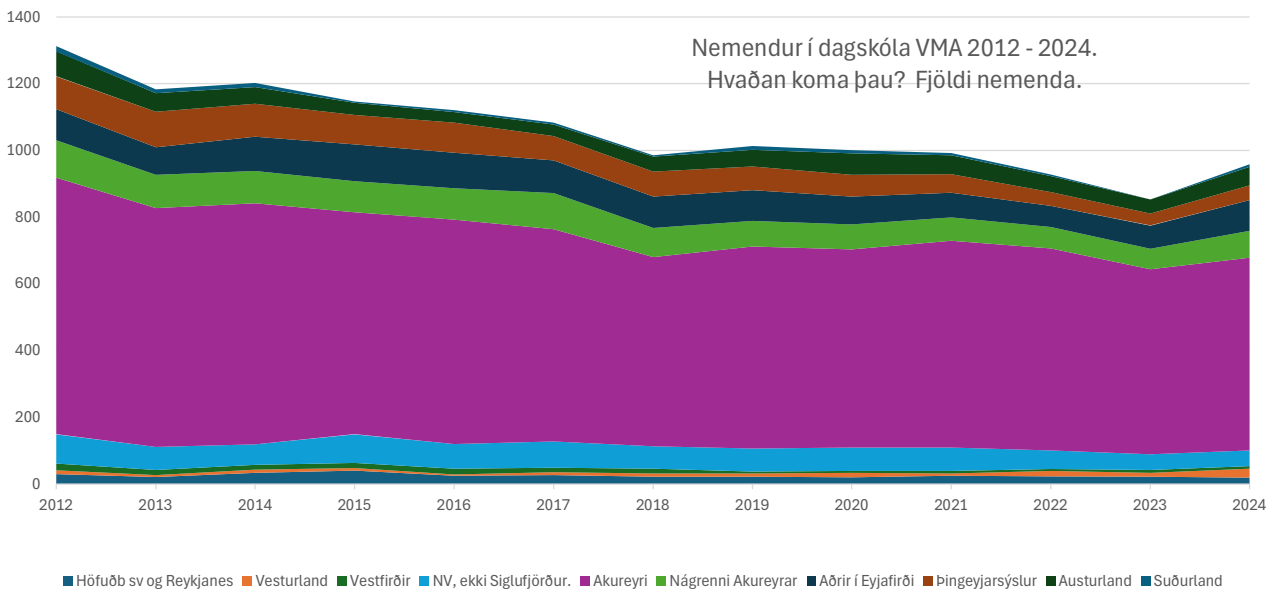
	karl- kyn	kven- kyn	kyn- segin	alls
Akureyri	34 81.0%	24 72.7%	0	58 77.3%
Aðrir í Eyjafirði	6 14.3%	8 24.2%	0	14 18.7%
Aðrir landshlutar	2 4.8%	1 3.0%	0	3 4.0%

### Nemendur í dagskóla VMA haustönn 2024. Hvaðan koma þau?

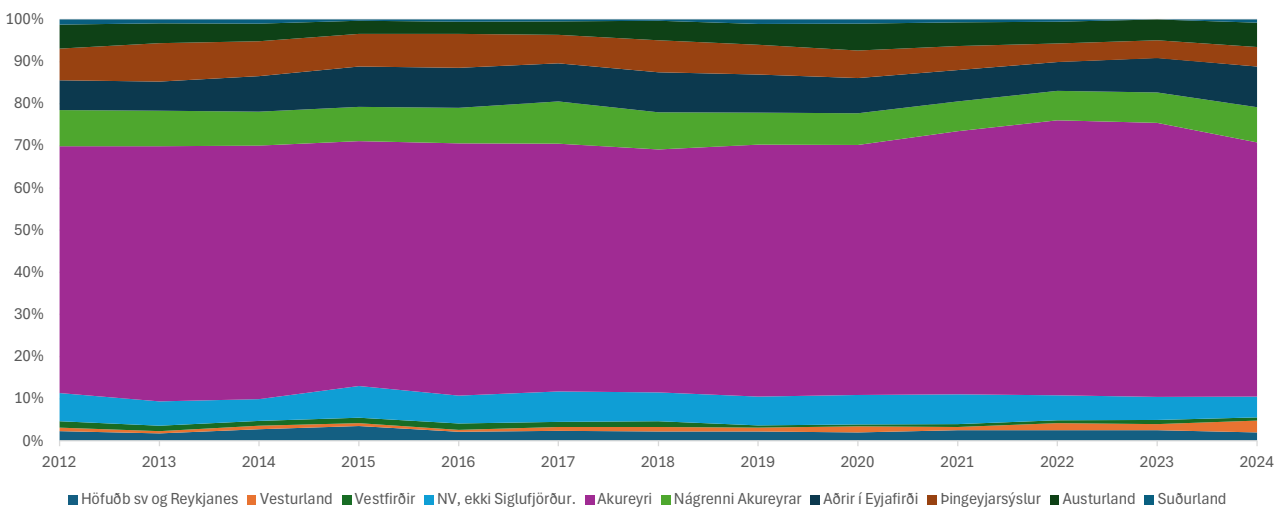


- Höfuðb sv og Reykjanes
- Vestfirðir
- Akureyri
- Aðrir í Eyjafirði
- Austurland
- Vesturland
- NV, ekki Siglufjörður.
- Nágrenni Akureyrar
- Þingeyjarsýslur
- Suðurland

### Nemendur í dagskóla VMA 2012 - 2024. Hvaðan koma þau? Fjöldi nemenda.



### Nemendur í dagskóla VMA 2012 - 2024. Hlutfall af hverju landsvæði.



	2012	2013	2014	2015	2016	2017	2018	2019	2020	2021	2022	2023	2024
Höfuðb :	30	21	33	40	24	26	22	22	20	25	23	22	19
Vesturla	11	6	10	8	5	10	10	10	14	7	16	12	27
Vestfirði	20	15	14	15	17	13	14	5	5	7	6	8	7
NV, ekki	88	69	62	86	74	78	67	69	70	70	55	47	48
Akureyri	769	716	723	666	672	637	568	606	594	620	606	555	577
Nágrenn	113	100	97	93	94	108	87	77	75	70	65	61	81
Aðrir í Eý	93	82	102	110	107	98	94	92	84	74	63	70	92
Þingeyja	98	107	99	89	90	73	75	71	65	56	41	36	45
Austurla	75	56	50	36	32	35	45	50	64	56	48	42	55
Suðurla	16	11	12	3	6	5	3	11	10	7	5	0	7
	1313	1183	1202	1146	1121	1083	985	1013	1001	992	928	853	958